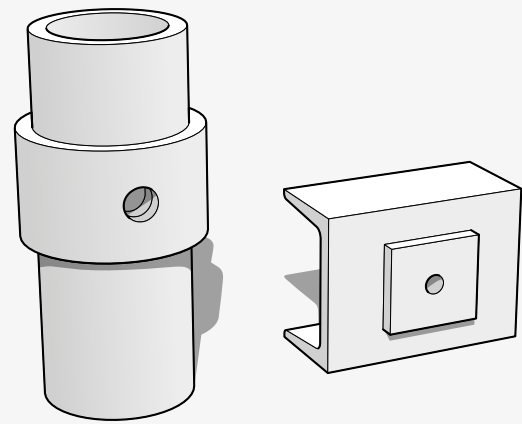
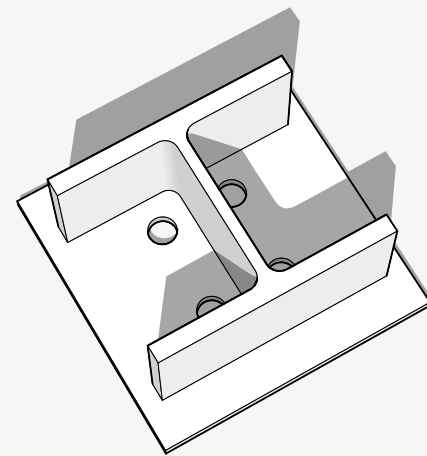


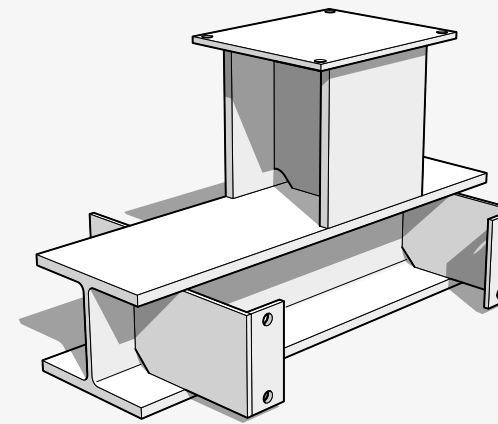
Tekniska råd vid konstruktion och håltagning



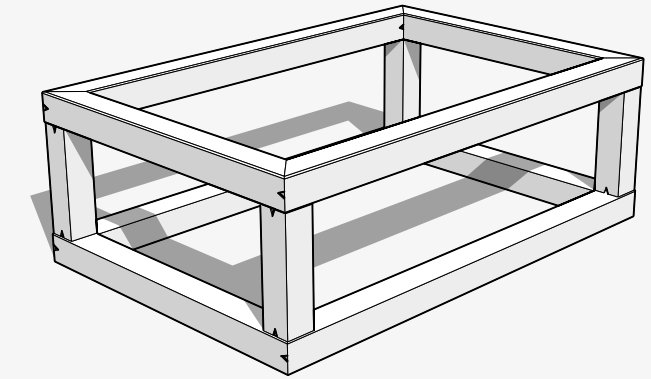
Förstärkning



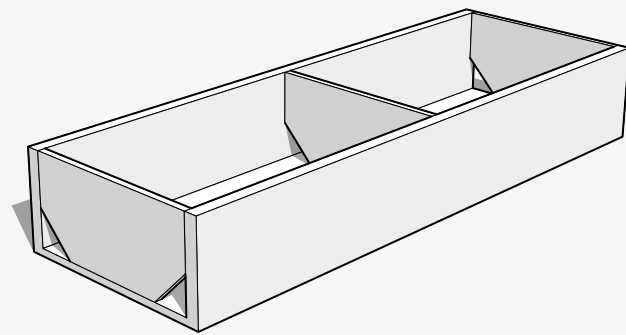
H-balk



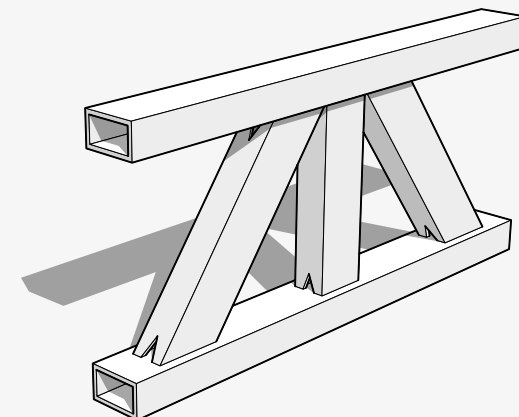
Sammansvetsad



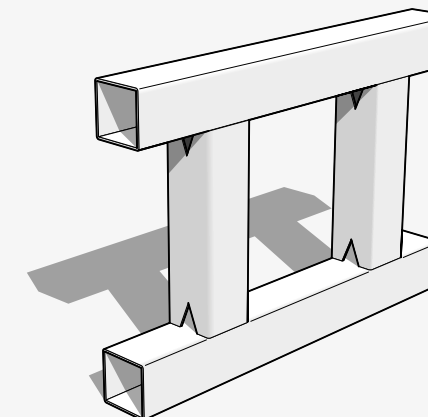
Ställning



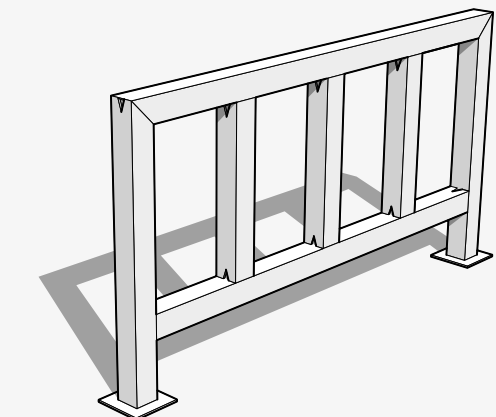
UNP-balk



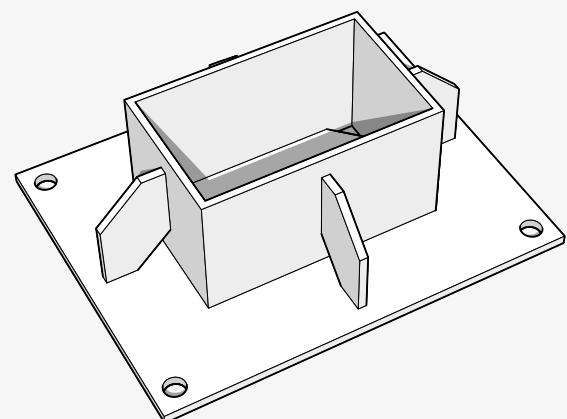
Konstruktion



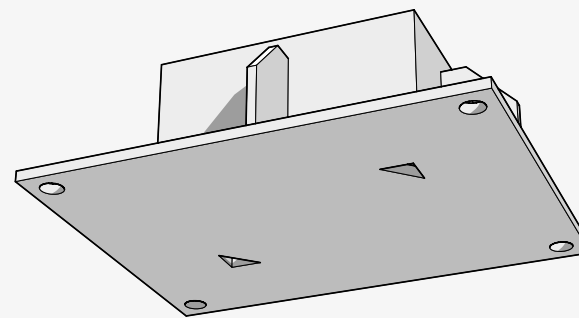
Rörkonsol



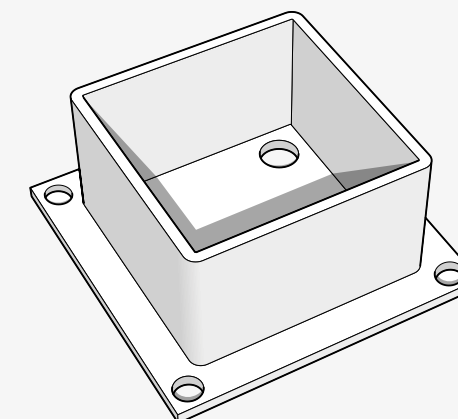
Staket



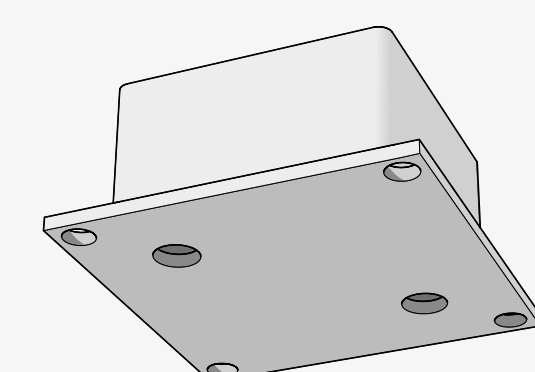
Stolpfäste



Stolpfäste underifrån



Rör med fotplatta



Rör med fotplatta underifrån

Sammanställning över kisel- och fosforhaltens inverkan vid förzinkning av kall- respektive varmvalsat gods.

Skiktjocklek		Kallvalsat stål	Varmvalsat stål
Standard 1461	Si + P < 0,03	Godkänt vid normala krav. Tjocklek enligt standard, blanka skikt. Vid höga krav på ytfinish gäller: Si < 0,03 och Si + 2,5P < 0,04	Godkänt vid normala krav. Tjocklek enligt standard, blanka skikt. Vid höga krav på ytfinish gäller: Si < 0,02 och Si + 2,5P < 0,09
Ej varmförzinkningsbart	0,03 < Si + P ≤ 0,14	Olämpligt	Olämpligt
Fe/Zn 115	0,15 < Si < 0,21	Tjockare skikt än standard, ca 115 µm på 6 mm godstjocklek. Se upp för inre oxidation som ger förändrad reaktivitet.	Tjockare skikt än standard, ca 115 µm på 6 mm godstjocklek
Fe/Zn 165	0,22 < Si < 0,28	Betydligt tjockare skikt än standard, ca 165 µm på 6 mm godstjocklek. Grå skikt.	Betydligt tjockare skikt än standard, ca 165 µm på 6 mm godstjocklek. Grå skikt.
Fe/Zn 215	0,29 < Si < 0,35	Hög skiktjocklek men viss risk för sprödhet, ca 215 µm på 6 mm godstjocklek. Grå skikt.	Hög skiktjocklek men viss risk för sprödhet, ca 215 µm på 6 mm godstjocklek. Grå skikt.

Varmförzinkning enligt SS-EN ISO 1461:2009

Artikel	Standard		Fe/Zn 115		Fe/Zn 165		Fe/Zn 215	
	Minimum	Minimum	Minimum	Minimum	Minimum	Minimum	Minimum	Minimum
Godstjocklek/Föremål	lokalt värde*	medelvärde	lokalt värde*	medelvärde	lokalt värde*	medelvärde	lokalt värde*	medelvärde
mm	(µm)	(µm)	(µm)	(µm)	(µm)	(µm)	(µm)	(µm)
Stål > 6 mm	70	85	100	115	145	165	190	215
Stål > 3 mm ≤ 6 mm	55	70	85	95	100	120	115	140
Stål ≥ 1,5 mm ≤ 3 mm	45	55	60	70	70	95	-	-
Stål ≥ 1,5 mm	35	35	60	70	70	95	-	-
Centrifugering – Gängade föremål D > 6 mm	40	50	-	-	-	-	-	-
Centrifugering – Gängade föremål D ≤ 6 mm	20	25	-	-	-	-	-	-
Centrifugering – Övriga föremål ≥ 3 mm	45	55	-	-	-	-	-	-
Centrifugering – Övriga föremål < 3 mm	35	45	-	-	-	-	-	-
Gjutgods ≥ 6 mm	70	80	-	-	-	-	-	-
Gjutgods < 6 mm	60	70	-	-	-	-	-	-

* Lokalt mätvärde består av 5 st mätpunkter inom en yta motsvarande ca 10 cm².